



Conjunto buzo y pantalón de frisa
(invierno)



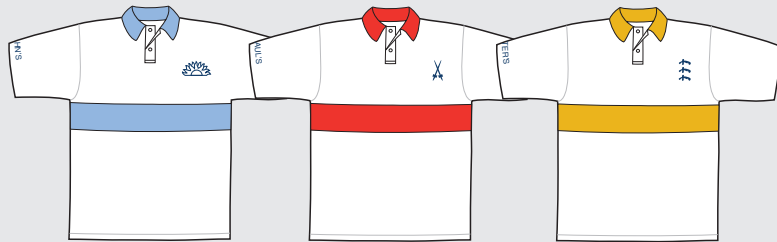
Remera Polo y medias
Para competencias intercolegiales
Niñas: Atletismo, Hockey y Volleyball
Varones: Atletismo y Football



Camiseta de Rugby
Para competencias intercolegiales
[*Varones únicamente*]



Pollera cruzada y calzas para Hockey
Para competencias intercolegiales
[*Niñas únicamente*]



ST. JOHN'S

ST. PAUL'S

ST. PETER'S



Remeras Polo y medias
para competencias interhouse



St. Hilda's College

UNIFORME Y PRESENTACION PERSONAL DE LOS ALUMNOS

El uso del uniforme reglamentario será de estricta observancia durante toda la jornada escolar y también en todas las visitas didácticas o salidas que se realicen.

La presentación de los alumnos en el colegio requerirá siempre el uso prolijo y adecuado del uniforme y el esmerado cuidado de su aspecto personal.

Los varones tendrán el cabello corto y las niñas, si tienen el cabello largo, deberán llevarlo recogido. En todos los casos, los alumnos mantendrán el color natural de su cabello.

No se permitirá el uso de joyas, con excepción de una cadena con una medalla o cruz que usarán debajo de la camisa o de la blusa. Las niñas podrán llevar un solo par de aros pequeños, un anillo y una pulsera.

No está permitido el uso de maquillaje ni las uñas pintadas. Los varones deberán presentarse afeitados.

La blusa o camisa deberá llevarse dentro de la pollera o del pantalón. los alumnos que se presenten con uniforme incorrecto o descuidados en su aspecto personal no ingresarán a las aulas, pudiendo permanecer en la biblioteca del colegio durante la jornada escolar.

Las pautas sobre el uso del uniforme reglamentario son explícitas y, en consecuencia, deben ser respetadas. La presentación personal de los alumnos será exigida como muestra de buena disposición para emprender la jornada escolar diaria y como expresión de respeto a sí mismos y a los demás.



St. Hilda's College

UNIFORME REGLAMENTARIO

PROVEEDORES AUTORIZADOS

- 1) **Creaciones Harper's**
Av. Jauretche 1450
Hurlingham
Teléfono: 4665-6287
- 2) **Tienda Miguelito**
Av. Jauretche 1495
Hurlingham
Teléfono: 4662-3694

Todos los artículos deben estar marcados con claridad con la inicial y apellido del alumno/de la alumna.

JARDÍN DE INFANTES

De uso diario



Guardapolvo varón

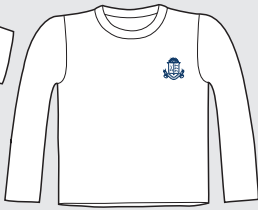


Guardapolvo niña

De uso diario y para clases de Educación Física



Remera (verano e invierno)



Remera (invierno) [de uso opcional]



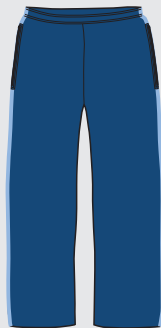
Shorts



Medias blancas



Conjunto buzo y pantalón de frisa (invierno)



PRIMARIA Y SECUNDARIA

NIÑAS



Jumper
Uso exclusivo de 1° a 4° Año EGB inclusive



Pollera
De 5° EGB a Polimodal

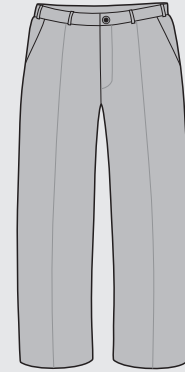


Pullover
EGB y Polimodal

VARONES



Bermuda Arciel
Uso exclusivo de 1° a 4° Año EGB inclusive [de uso opcional]



Pantalón Sarga
EGB y Polimodal



Pullover
EGB y Polimodal



Blusa manga corta
EGB y Polimodal
Verano [de uso opcional]



Camisa manga larga
EGB y Polimodal
Verano / invierno



Medias 3/4
Azul marino



Camisa manga corta
EGB únicamente
Verano [de uso opcional]



Camisa manga larga
EGB y Polimodal
Verano e invierno



Medias 3/4
Gris

NIÑAS Y VARONES



Campera reversible
[de uso opcional]

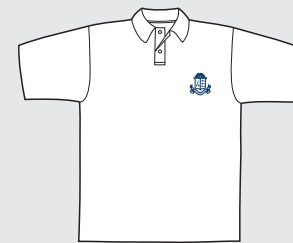


Blazer con escudo bordado cosido



Diseño corbata

NIÑAS Y VARONES



Remera Polo
Clases de Educación Física



Shorts
Clases de Educación Física, y
Niñas: Atletismo y Volleyball
Varones: Atletismo, Rugby y Football



Medias blancas
Clases de Educación Física